

WOLTERS KLUWER ITALIA

Se la sicurezza è un modello organizzativo

Alle imprese è richiesto un sistema di gestione e tutela dei lavoratori che prevede miglioramento continuo e controlli



Un operaio al lavoro. Le imprese vengono aiutate a istituire un sistema di gestione della sicurezza completo [Ansa]

Riccardo Cervelli

Un approccio «sistemico» e dinamico. È questa la filosofia del D.Lgs. n. 81/2008, nuovo Testo unico sulla sicurezza. Ancor più del D.Lgs. n. 626/1994, analogamente a una serie di protocolli nazionali e internazionali, il Testo unico pone l'accento sull'importanza di un sistema di gestione della sicurezza sui luoghi di lavoro che tenga conto di tutti gli aspetti connessi e della variabile temporale. La nuova normativa ha istituito il concetto di programmazione integrata della sicurezza e quello di miglioramento, puntando in modo deciso sulle azioni preventive, sul coinvolgimento dei lavoratori nell'organizzazione aziendale della sicurezza, sulla formazio-

retore del mercato tecnico di Wolters Kluwer Italia - in grado di rispondere a tutte le esigenze gestio-

nali, informative e formative dell'azienda». Simpledo.Netsi articola nei seguenti moduli principali:

NORMATIVA

Grazie all'e-learning una formazione flessibile e continua

Nel D.Lgs. n. 626/1994, la normativa sulla sicurezza del lavoro prevedeva l'obbligo di formazione e informazione dei lavoratori. Principio ribadito e approfondito nel D.Lgs. n. 81/2008 che definisce la formazione come un «processo educativo attraverso il quale trasferire ai lavoratori, e agli altri soggetti del sistema di prevenzione e protezione aziendale, conoscenze e procedure utili all'acquisizione di competenze per lo svolgimento in sicurezza dei rispettivi compiti in azienda e alla identificazione, alla riduzione e alla gestione dei rischi». Simpledo.Net consente la gestione delle attività dettate dalla normativa sulla formazione ed è integrata con la soluzione di DynDevice Lms di MegaliaMedia.

1. sicurezza: gestione, controllo e analisi di ogni attività D.Lgs. 81/2008 e s.m.i; 2. cartella sanitaria: gestione, controllo ed analisi della salute; 3. formazione e addestramento: programmazione e svolgimento dell'attività di formazione, informazione e addestramento degli operatori; 4. infortuni: registro, denuncia e statistiche; 5. analisi e miglioramento: monitoraggio, indicatori, statistiche. Il cruscotto direzionale consente a Simpledo.net di fornire ai responsabili funzionali e alla Direzione il controllo dell'efficienza delle attività attraverso una visione sintetica che evidenzia graficamente gli scostamenti tra quanto programmato e quanto effettivamente conseguito, in maniera intuitiva e immediata. Grazie a queste funzionalità, che consentono

VANTAGGIO

Simpledo.net si può ben integrare con i sistemi aziendali

di monitorare i rischi e migliorare le prestazioni in materia di sicurezza, Simpledo.net consente di perseguire la conformità al D.Lgs. 81/2008 e si rivela d'aiuto anche a ottenere la compatibilità con la norma BsOhsas 18001:2007 e le Linee guida Sgsl Uni-Inail. Parliamo di protocolli la cui applicazione è considerata volontaria, ma che sono richiamati dall'art. 30 del D.Lgs. 81/2008. Osservando quanto accade in molte aziende e Pubbliche amministrazioni, si rivela un interesse crescente verso metodologie di questo tipo. Quali le possibili motivazioni? Da un la-

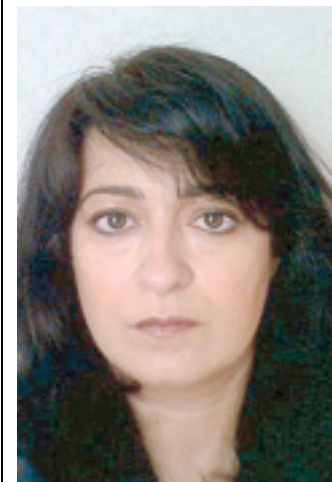
DUSSMANN SERVICE

La salvaguardia della salute in un'azienda con molte sedi

Matteo Cusumano

Dussmann Service è un gruppo multinazionale leader nel settore dell'integrated facility management e dei servizi di ristorazione e sanificazione di alto livello, un'attività che contribuisce notevolmente anche a preservare il valore immobiliare. L'azienda, presente con molte sedi operative sul territorio italiano, offre soluzioni personalizzate a clienti nel mondo della sanità, dei servizi, dell'industria, della scuola e dell'assistenza alla terza età.

Nel gennaio del 2007, a seguito di una sostituzione del software per la gestione del personale, si è evidenziata la necessità di un cambiamento anche nella gestione degli infortuni. «In quel momento racconta Roberto Ravarotto, all'epoca direttore qualità ambiente & sicurezza Dussmann Service Italia - ci siamo trovati di fronte a una scelta: aggiungere semplicemente un modulo per la gestione degli infortuni nel software per la gestione delle paghe o adottare un sistema dedicato, di tipo integrato, con le potenzialità necessarie per gestire gli aspetti di sicurezza in una società distribuita sul territorio, una caratteristica che implica una notevole difficoltà nel gestire le mille incombenze e scadenze degli aspetti organizzativi. Dopo un'attenta analisi e valutazione si è scelto di implementare un sistema che, oltre a gestire gli infortuni, potesse supportare anche il sistema "sicurezza" in senso più ampio: audit, sorveglianza sanitaria, formazione, documentazione valutazione dei rischi, e così via».



Giovanna Lisi (Wolters Kluwer Italia)

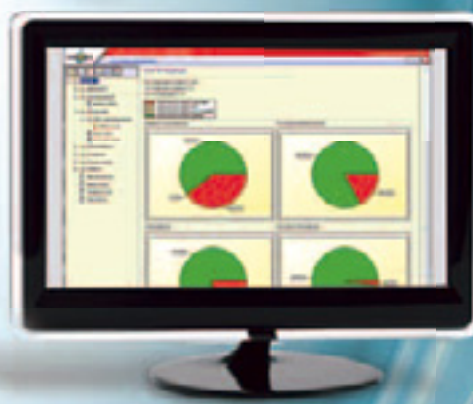
to si assiste a un incremento nella sensibilità etica e sociale, dall'altro aumenta il riconoscimento di sinergie possibili tra le iniziative volte al miglioramento della sicurezza e quelle miranti a innalzare la qualità dei processi e dei prodotti di un'impresa. Sempre più spesso si sente addirittura affermare che la responsabilità sociale - nel cui ambito rientra anche la tutela della salute e della sicurezza dei lavoratori - si rivela e si rivelerà ancor più in futuro, un'alleata della qualità e della competitività. Un circolo virtuoso che non può non essere rafforzato con l'evoluzione del sistema di gestione della sicurezza in un vero e proprio modello organizzativo idoneo ad avere efficacia esimente dalla responsabilità amministrativa delle persone giuridiche di cui al D.Lgs. 231/01.

È in questo contesto che si è inserito uno strumento come Simpledo.net che ha nella sua architettura e in alcuni moduli aggiuntivi, le risposte alle organizzazioni con esigenze simili a quelle di Dussmann Service, connotate da una parte da una notevole delocalizzazione, e dall'altra da un'elevata varietà di attività svolte con diversi profili di competenze e di rischi da gestire. «Per Dussmann Service - spiega Ravarotto - Integrated Facility Management significa collegamento intelligente e orientato al risultato di tutti i servizi di facility: dalle manutenzioni tecniche ed edili, alla gestione degli spazi e dei business center. La ristorazione, invece, comprende un'ampia gamma di servizi, che va dai ricevimenti di gala ai pasti veloci ed economici, ed erogati in modo flessibile per adattarsi alle necessità di ogni singolo cliente. Simpledo.net si è rivelato di facile uso e capace di rendere fruibili i dati raccolti altri applicativi aziendali in modo semplice e tempestivo, consentendo il coinvolgimento diretto delle risorse interne interessate dalle attività connesse all'audit e successiva gestione delle non conformità».

Non averlo ti costa molto di più.



Sistema Informativo per la Gestione della Salute e Sicurezza sui Luoghi di Lavoro adatto ad aziende ed enti, strutturate anche in più unità in Italia ed all'estero.



per maggiori informazioni www.simpledo.it/contatti

Con Simpledo.net puoi:

- Perseguire la conformità al D.Lgs. 81/2008
- Implementare il protocollo SGSL UNI-INAIL e la norma BS OHSAS 18001:2007
- Accedere alle più autorevoli soluzioni editoriali Ipsos

Simpledo.net ti permette:

- di impostare e delegare tutte le attività consentendo di controllare i rischi e migliorare le prestazioni in materia di sicurezza tramite un cruscotto direzionale
- di avere il pieno controllo delle scadenze, di verificare l'aggiornamento dei dati attraverso indicatori completamente parametrizzabili.
- l'integrazione con altre applicazioni per semplificare la collaborazione quotidiana tra i preposti ai vari contesti lavorativi con un'ampia condivisione dei dati e delle operazioni.

con **simpledo.net** puoi erogare i corsi di formazione secondo l'Accordo Stato Regione sulla Formazione



Wolters Kluwer Italia

SOFTWARE AD HOC
L'obiettivo può essere facilitato con l'impiego di Simpledo.net di Wki

ne e informazione dei lavoratori, fino a identificare, come punto di arrivo ideale, la trasformazione della gestione della sicurezza in un vero e proprio modello organizzativo.

Per aiutare le imprese a istituire un sistema di gestione della sicurezza completo, efficiente ed evoluto, Wolters Kluwer Italia propone Simpledo.net. Fruibile attraverso Internet, si tratta di un sistema informativo aziendale dedicato alla sicurezza facilmente integrabile con altri sistemi aziendali in grado di fornire dati e connesso con le più importanti soluzioni editoriali on-line a marchio Ipsos e Inditalia, che consentono l'accesso semplice e veloce a news, documentazione tecnica, normativa, approfondimenti, linee guida e casi risolti.

Per la creazione e la gestione della formazione e-learning, inoltre, Simpledo.net si integra con la piattaforma DynDevice Lms di MegaliaMedia. «Queste integrazioni rendono Simpledo.net una soluzione unica nel suo genere» - sottolinea Giovanna Lisi, di-